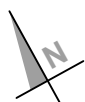
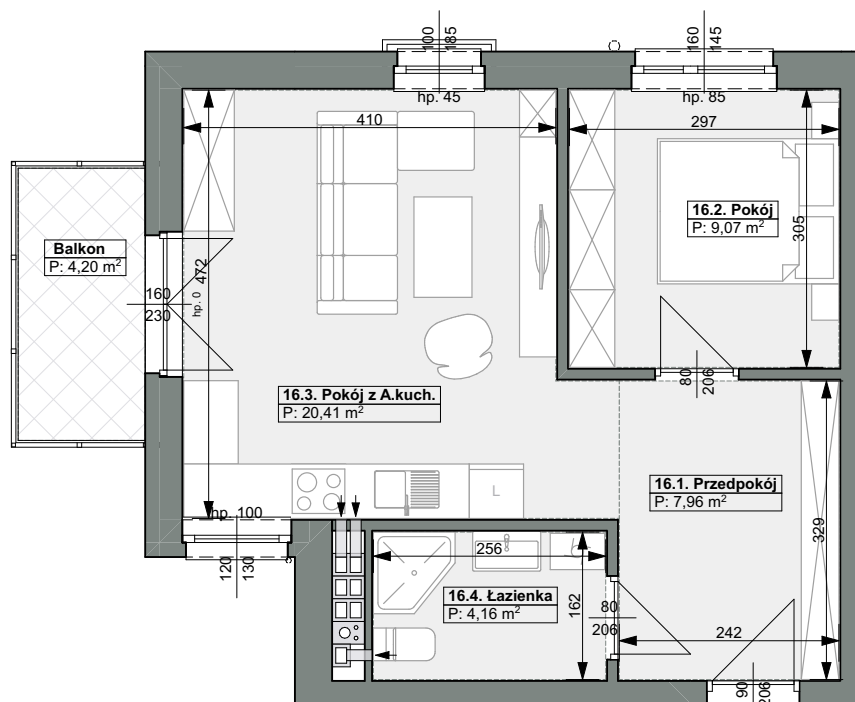


Zabudowa Mieszkaniowa Wielorodzinna przy ul. Barlickiego 2G w Świnoujściu
BUDYNEK NR2 - PIERWSZY ETAP INWESTYCJI



LOKAL MIESZKALNY NR16 pow. 41,60 m²
 (kondygnacja: pierwsze piętro)



16.1. Przedpokój	7,96 m ²
16.2. Pokój	9,07 m ²
16.3. Pokój z aneksem kuch.	20,41 m ²
16.4. Łazienka	4,16 m ²

41,60 m²

Balkon 4,20 m²

